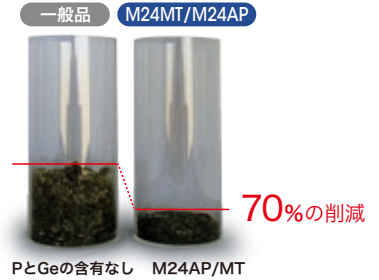


### 信頼性重視のM805E、低コスト化重視のM24AP

M805E with priority on reliability, M24AP with priority on cost reduction

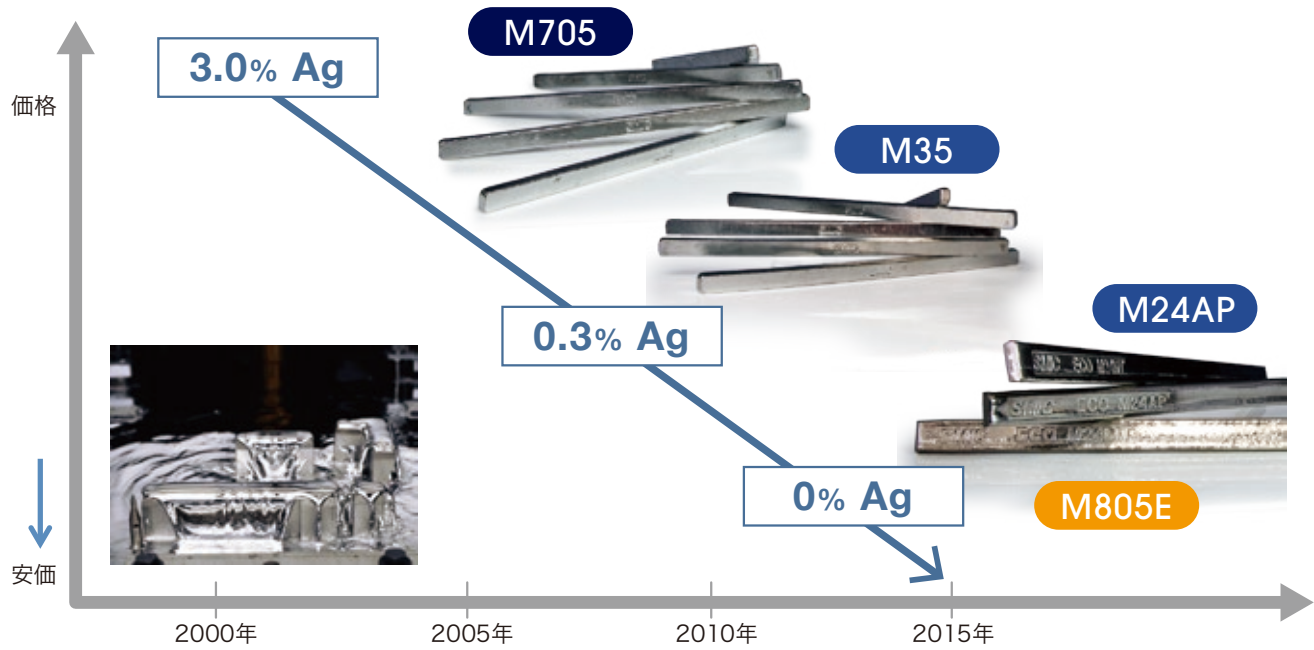
#### 特長

- Bi添加による固溶強化で、信頼性を向上させた無銀はんだM805E
- PとGeの添加でドrossを激減、材料の低コストを実現したM24AP

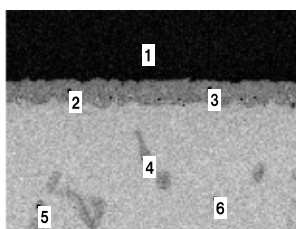


#### Revolutionary Products

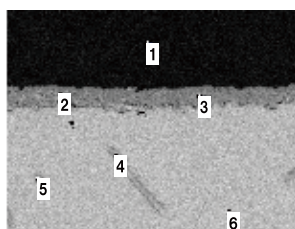
信頼性を維持しつつ、低銀&無銀化はんだで実装



- ドrossを抑制する極微量なPの添加は、接合界面には存在せず良好な接合信頼性を確保



M705



M24AP

M24APの分析結果

	Sn	Cu	Ni	P	Ge	
1	0.00	100.00	0.00	0.00	0.00	Cu
2	24.52	67.72	7.76	0.00	0.00	(Cu,Ni) <sub>3</sub> Sn
3	27.62	64.28	8.10	0.00	0.00	
4	29.07	67.65	3.28	0.00	0.00	Cu <sub>3</sub> Sn
5	21.68	78.32	0.00	0.00	0.00	
6	100.0	0.00	0.00	0.00	0.00	Sn

[at%]