

# 残渣割れ防止フラックス実装

## Residual crack preventive flux mounting

### 残渣割れ防止フラックスでマイグレーションフリー実装を実現

Migration-free mounting is now possible with the residual crack preventive flux

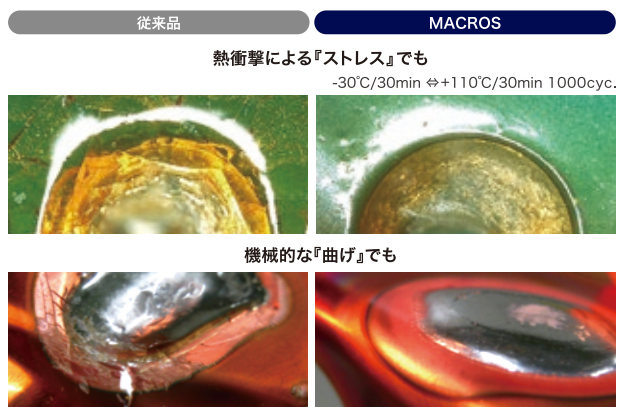
#### 特長

- 熱でも曲げても残渣が割れない、やに入りはんだ MACROS
- 耐熱疲労試験でも残渣が割れない、ソルダペースト CLR
- 割れないフラックスが、結露起因のマイグレーションを防止
- 優れたフラックスが、高温耐湿試験でのマイグレーションを防止

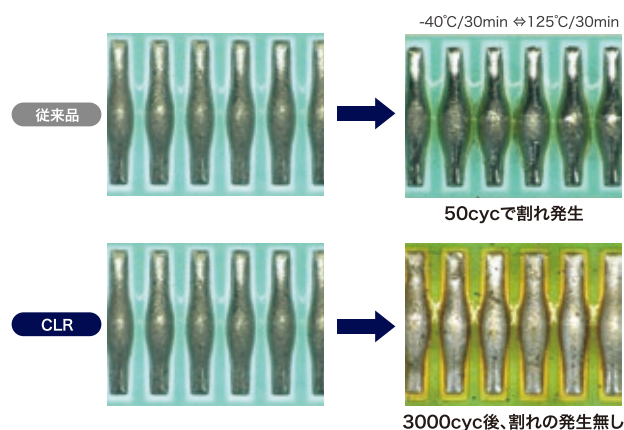


#### 仕様

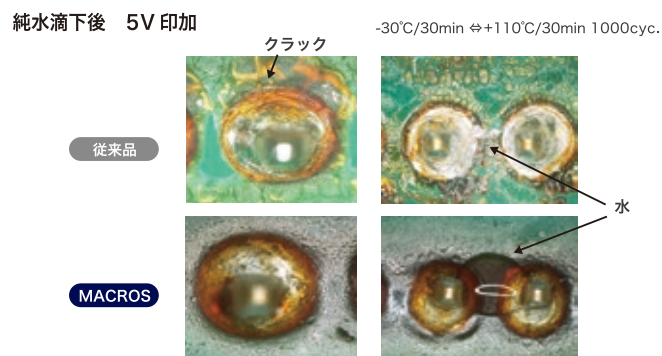
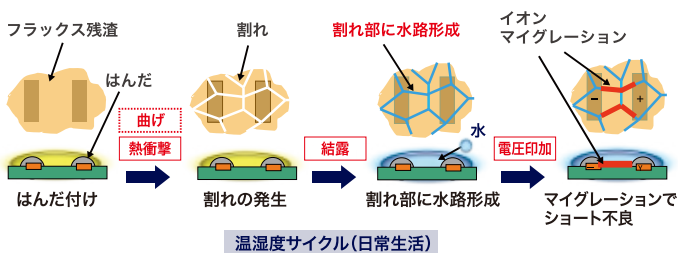
##### ● 軟残渣フラックスは割れません



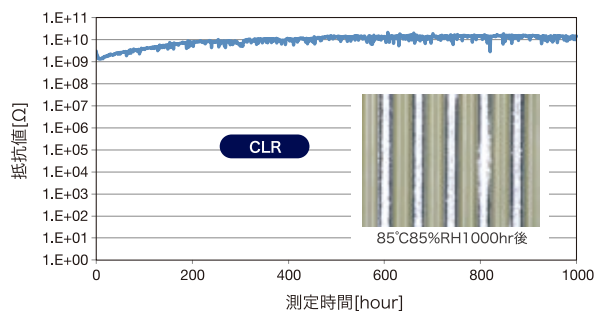
##### ● 耐残渣割れ性を強化したソルダペーストCLR



##### ● 結露に起因するマイグレーションは発生しません



##### ● 85°C/85%RH試験でも高い絶縁信頼性を示し、マイグレーションの発生無し



##### ● PCT条件下でも『イオンマイグレーション』発生せず

高絶縁性、高撥水性、高接着性がイオンマイグレーションを抑制

