

デュアル搬送リフロー炉 SNR-1030GTD

Dual-lane Conveyor Reflow Oven SNR-1030GTD

1台で2台の能力を有する、デュアル搬送仕様リフロー装置

Equipment to Achieve Double Production Capacity

特長

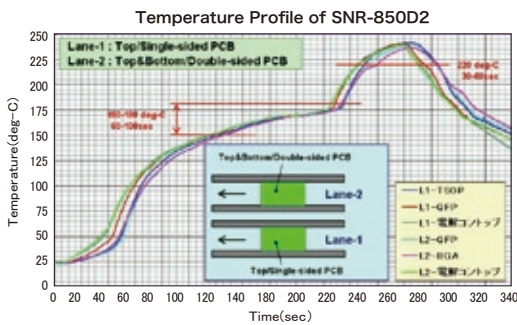
- 2品種の基板でも、それぞれ最適な温度プロファイルを実現
- 大量フラックスヒューム発生を、ウォーターサイクロン方式が解決
- ダイレクト搬送で、あらゆるデュアルマウンター仕様に連動

デュアル搬送リフロー炉

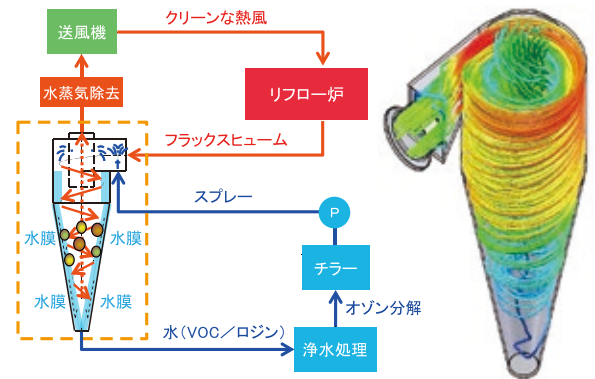


仕様

- 同時に通路する大小異なる2品種の基板でも、それぞれ最適な温度プロファイルを実現



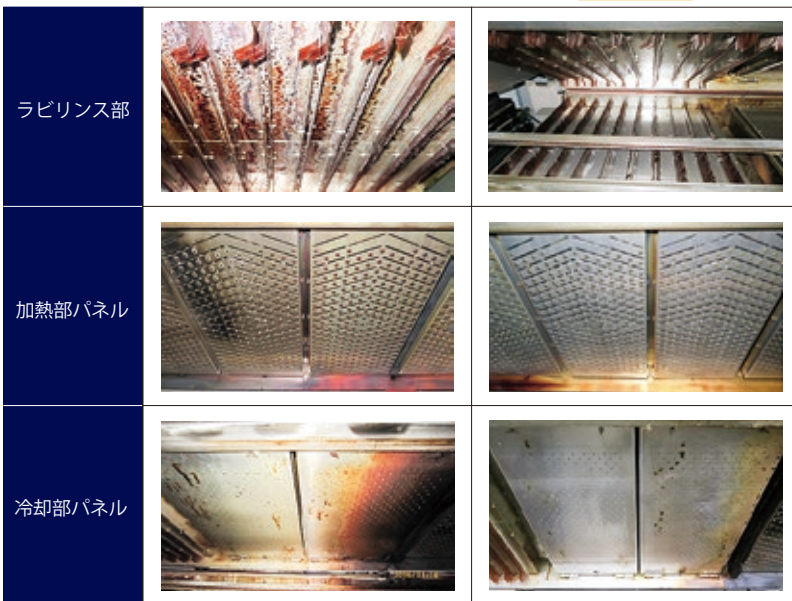
- フラックス回収能力を高めたウォーターサイクロン方式



- 3か月間メンテナンスフリー状態での比較写真

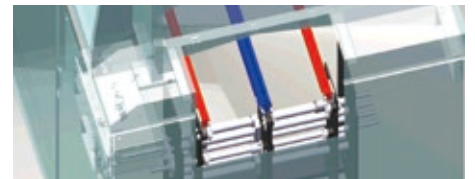
従来炉

SNR-1030GTD

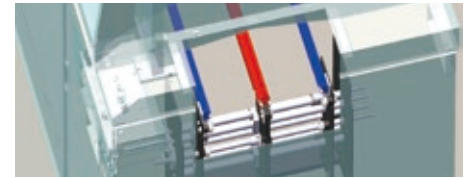


- マウンター仕様に左右されず連動が可能

パターンA



パターンB



パターンC

